

## Bedienungsanleitung für BackupMotion™

In den folgenden Punkten wird die Bedienung von BackupMotion™ Schritt für Schritt erklärt. (gilt für Home und Pro Version des Produktes)



## Inhaltsverzeichnis

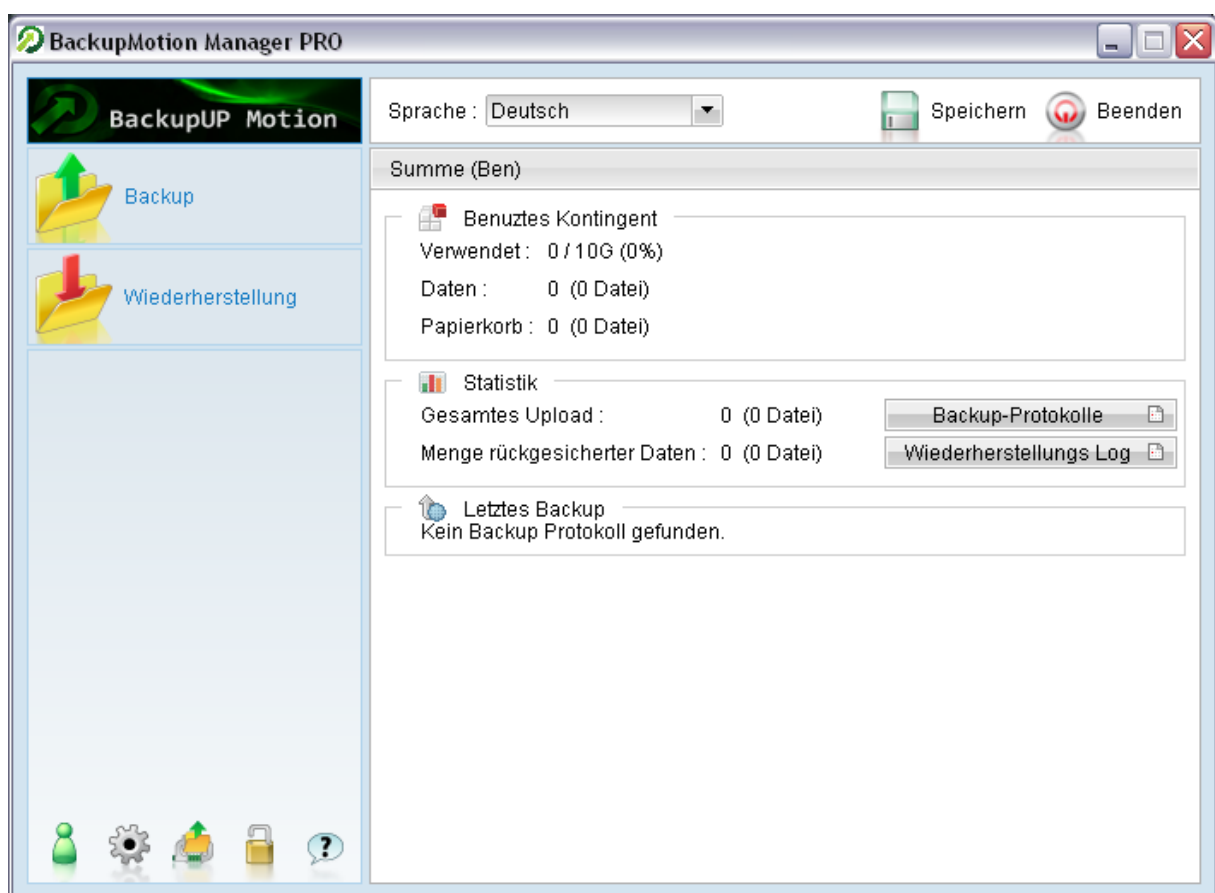
Starten der Programmoberfläche .....	3
Manuelles starten einer Sicherung .....	4
Wiederherstellen von gesicherten Daten .....	5
Anlegen eines neuen Backup-Sets .....	6
Abfragen des belegten Speicher-Kontingents.....	8
Fortlaufende Datensicherung Einrichten(Home) .....	9
Fortlaufende Datensicherung einrichten (Professional Version).....	10
Fehlermeldung: Kontingent überschritten.....	11
OnlineKontingent reduzieren .....	12
Backup mit mehreren Generationen(Professional Version) .....	13

## Starten der Programmoberfläche

Sobald BackupMotion installiert ist erscheint unten rechts im Tray ein Grünes BackupMotion Symbol.



Mit einem Doppelklick auf dieses öffnet sich nach einigen Sekunden die BackupMotion Verwaltungsoberfläche.



## Manuelles starten einer Sicherung

Mit einem Klick auf die Option Backup auf der BackupMotion Verwaltungsoberfläche rufen Sie den Assistenten zum manuellen Ausführen von Sicherungen auf.

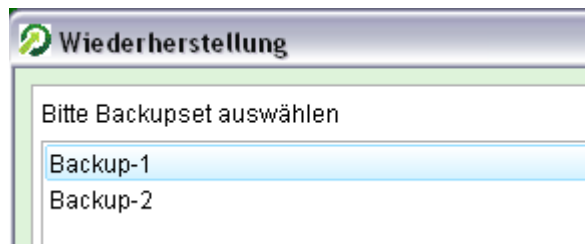


Hier können Sie eine ihrer Backup-Gruppen auswählen.



Mit einem Klick auf Okay wird was Backup gestartet und ein Fortschrittsfenster wird angezeigt.

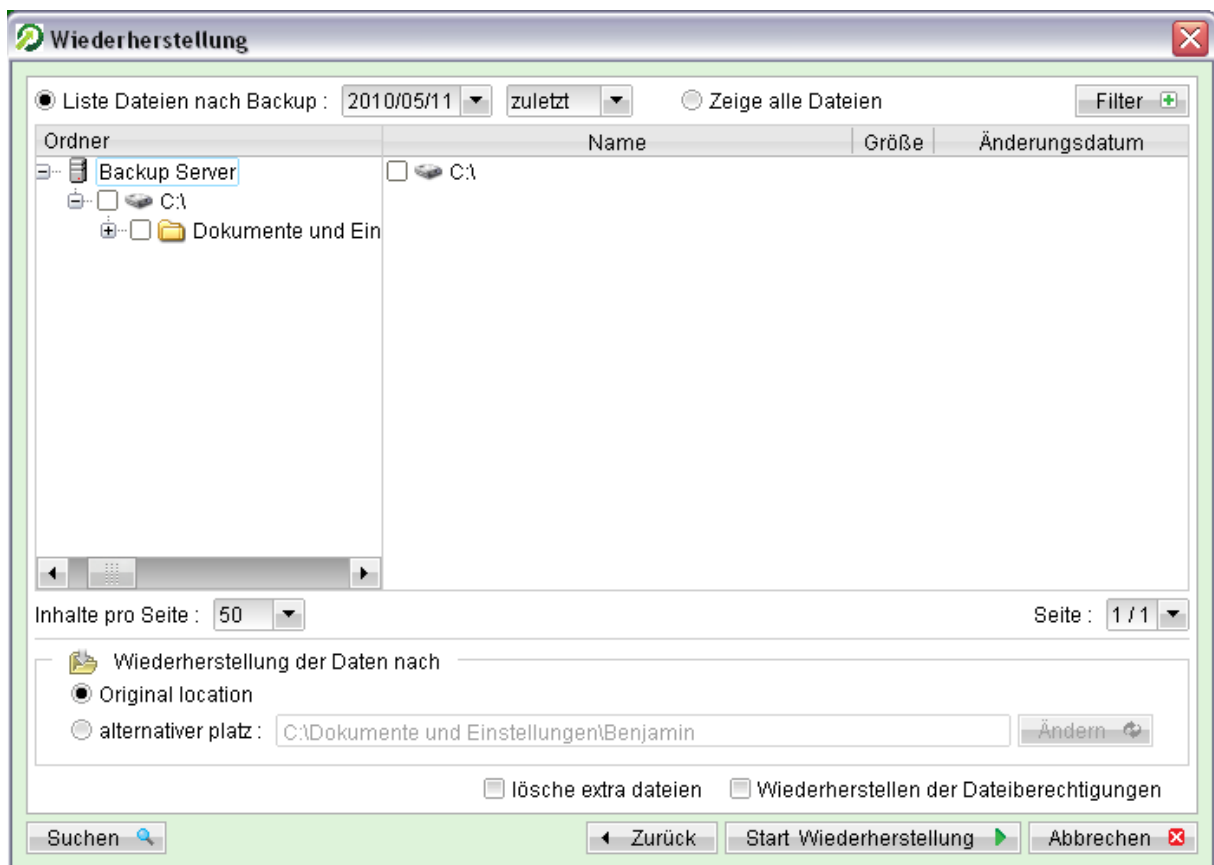
## Wiederherstellen von gesicherten Daten



Öffnen Sie zunächst die Programmoberfläche und klicken Sie auf **Wiederherstellung**.

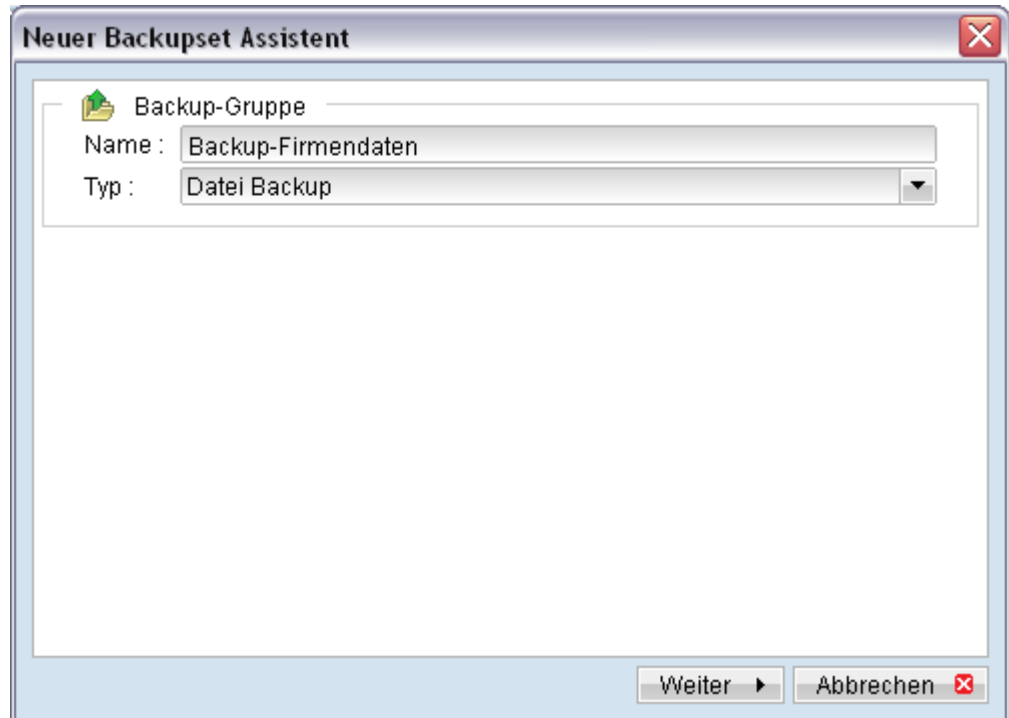
Wählen Sie, falls vorhanden aus einen ihrer Backup-Sets.

Wählen Sie die Wiederherzustellenden Dateien aus. Unter der Option „alternativer platz“ haben Sie auch die Möglichkeit ihre Daten an einem anderen Ort rücksichern(ansonsten werden die Daten am Originalspeicherplatz abgelegt)

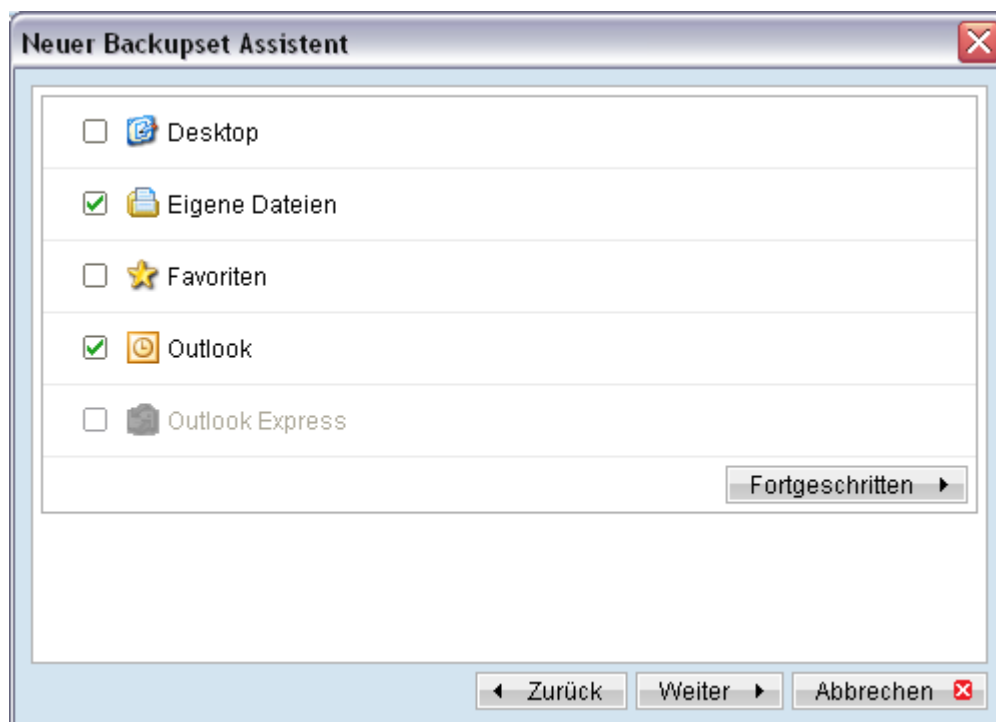


## Anlegen eines neuen Backup-Sets

In den Backup-Sets wird definiert was, wann wie oft gesichert werden soll. So können Sie zum Beispiel ein Set anlegen das täglich ihre Eigenen Dateien sichert und ein zweites welches wöchentlich ihr Outlook sichert.



Auf der nächsten Seite können Sie die zu sichernden Objekte auswählen. Mit einem Klick auf **Fortgeschritten** können Sie Laufwerke und Ordner wählen die gesichert werden sollen.



Im nächsten Schritt ist es einen Zeitplan für das neue Backup festzulegen. Mit einem Klick auf Eigenschaften können Sie folgende Punkte definieren:



**Backup Schedule eigenschaften**

Name : Tägliche Sicherung

Backup  
Datei

Typ  
Tag

Backup täglich

Zeit  
um

Starten : 00 : 00

Stop :  nichtbeendigung (Full Backup)  
 nach 8 stunde(n)

Okay  Abbrechen

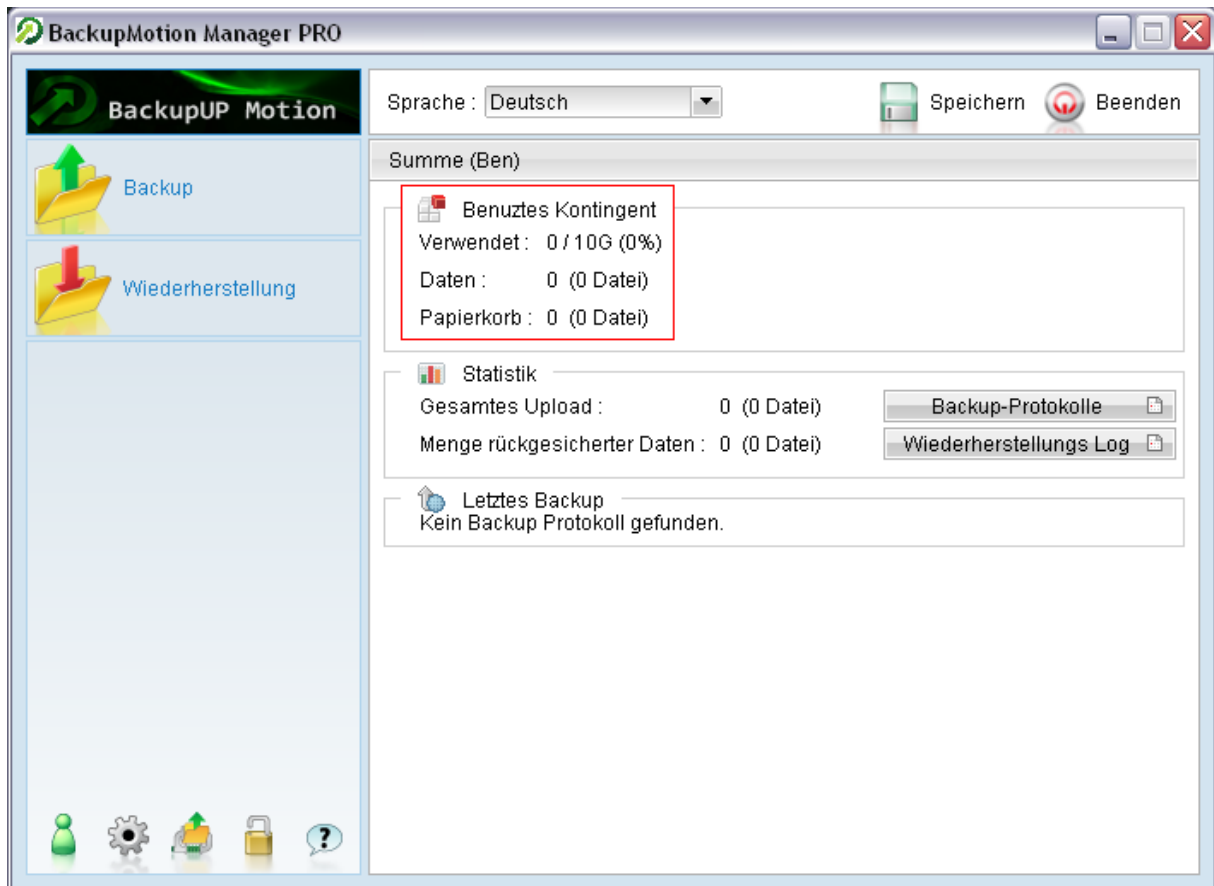
Das Bild oben zeigt eine Beispielkonfiguration, das Backup Startet hier **täglich** um **00:00** Uhr und wird ausgeführt bis es fertig ist. (Option: Nichtbeendigung)

Eine Zeitliche Begrenzung des Backupvorgangs wird nicht empfohlen da es hier passieren kann dass das Backup nicht vollständig ist.

## Abfragen des belegten Speicher-Kontingents

Das momentan von ihnen auf unseren Servern belegten Speicherplatz können Sie auf der Hauptseite der Verwaltungsoberfläche unter „Benutztes Kontingent“ nachlesen.

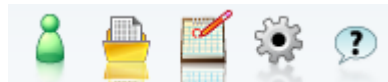
Folgen Sie zum Aufrufen der Oberfläche den Anweisungen in Punkt 1.



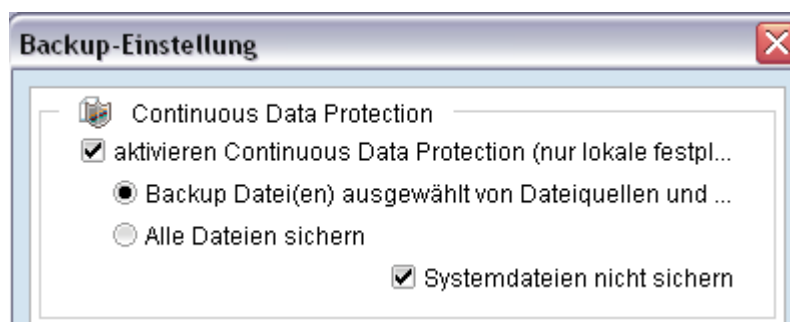


## Fortlaufende Datensicherung Einrichten(Home)

BackupMotion bietet Ihnen als Alternative zur herkömmlichen geplanten Sicherung (z.B. 1 Mal Täglich um 0Uhr) die Fortlaufende Datensicherung, im Programm „Continuous Data Protection“



Mit einem Klick auf das Zahnradsymbol gelangen Sie in die Backup Einstellungen, dort können Sie die Continuous Data Protection mittels anhängen der Checkbox aktivieren.

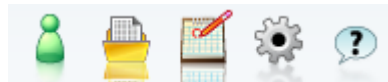


Wählen Sie die erste Option um gewisse Dateien und Anwendungen Fortlaufend zu sichern oder „Alle Dateien sichern“ um Ihren gesamten PC zu sichern.

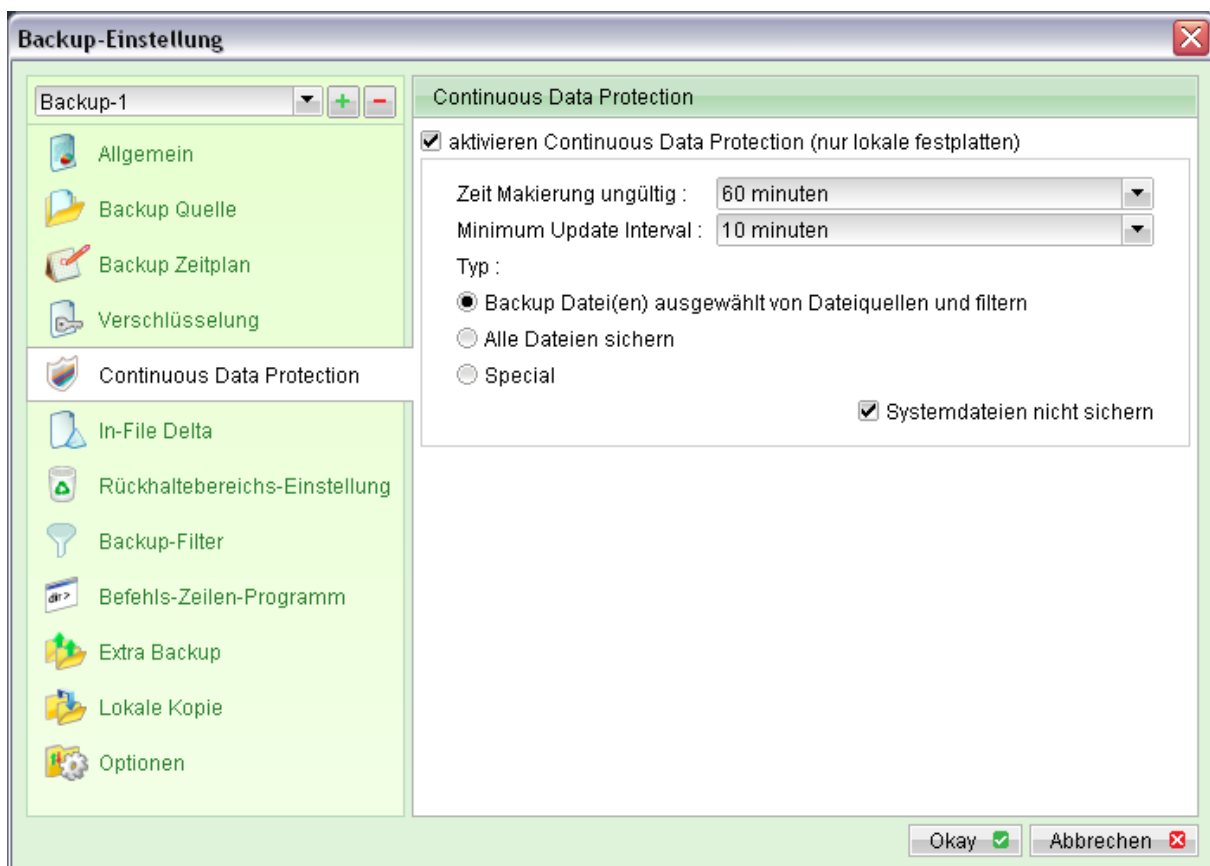
Zusätzlich gibt es noch die Möglichkeit Systemdateien automatisch auszuschließen.

## Fortlaufende Datensicherung einrichten (Professional Version)

BackupMotion bietet Ihnen als Alternative zur herkömmlichen geplanten Sicherung (z.B. 1 Mal Täglich um 0Uhr) die Fortlaufende Datensicherung, im Programm „Continuous Data Protection“



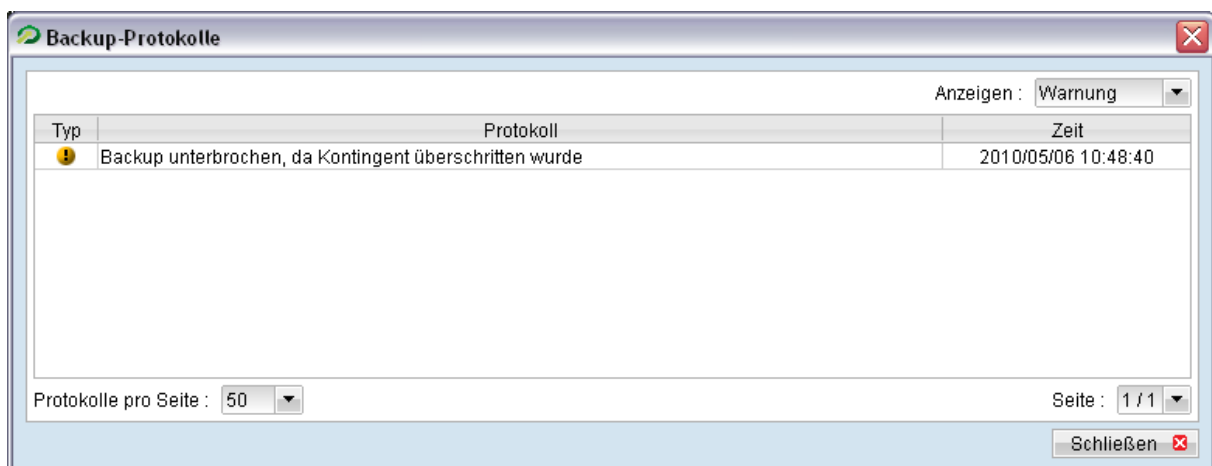
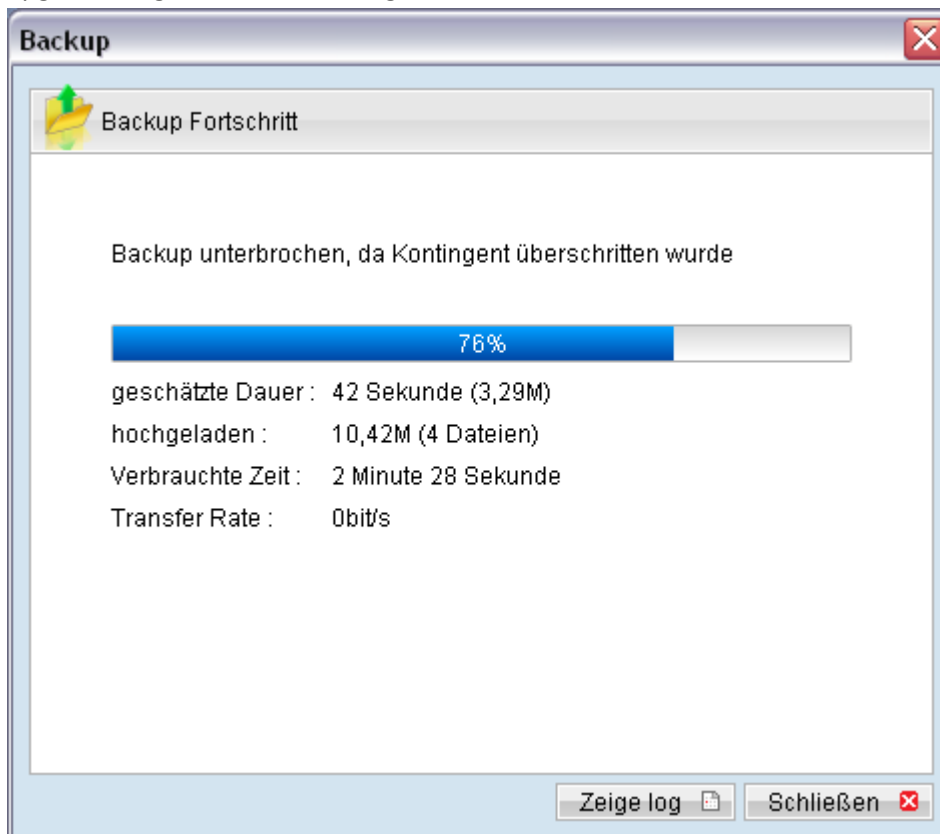
Hier können Sie im Bereich „Continous Data Protection“ mittels einer Checkbox die fortlaufende Datensicherung aktivieren und ggf. Einstellungen vornehmen.



## Fehlermeldung: Kontingent überschritten

Wenn ihr Backup abbricht und die Meldung „Backup unterbrochen, da Kontingent überschritten wurde“ aufscheint gibt es 2 Lösungen:

- Sie reduzieren die Datenmengen, d.h. Sie löschen nichtmehr benötigte Dokumente bei sich um das Kontingent zu reduzieren, lesen Sie dazu mehr unter dem Punkt „OnlineKontingent reduzieren“
- Sie setzen sich mit unserem Vertrieb in Verbindung, dieser informiert Sie gerne über ihre Upgrade Möglichkeiten auf ein größeres Paket.

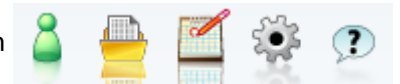


## OnlineKontingent reduzieren

Falls auf ihrem Rechner/Server Daten gelöscht werden und danach ein Backup stattfindet werden die nun lokal gelöschten Daten in einen „Papierkorb“ in BackupMotion Wiederwertung Bin genannt, verschoben.

Benutztes Kontingent	
Verwendet :	9,55M / 10M (95%)
Daten :	27k (18 Dateien)
Wiederverwertung Bin :	9,52M (37 Dateien)

In den Einstellungen, aufrufbar mit dem Zahnradsymbol im Hauptbildschirm  
Können Sie Einstellen wie lange gelöschte Dateien aufbewahrt werden.



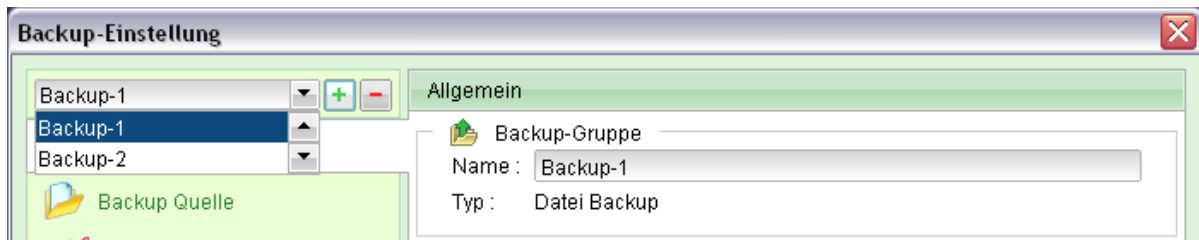
Wiederverwertung Bin	
Gelöschte Datei(en) aufbew...	<input type="text" value="20"/> tag(e)

Sie können aus einer vorgeschlagenen Liste mit bis zu 14Tagen wählen oder alternativ selbst eine Zahl eintragen, bedenken Sie aber das ihre Daten, solange sie im Bin sind noch zu ihrem Online-Kontingent zählen.

## Backup mit mehreren Generationen(Professional Version)

In der Professional Version von BackupMotion haben Sie die Möglichkeit mehrere Backup-Pläne anzulegen. Diese können Sie für ein Backup in mehreren Generationen anzulegen.

Mit einem solchen Backup können Sie verhindern dass unabsichtlich Daten gelöscht werden bzw. solche wiederherstellen.



Gehen Sie dazu in die Einstellungen und drücken Sie auf das Grüne Plus Symbol um einen zweiten Backup Plan anzulegen

**Falls Sie weitere Fragen haben benutzen Sie bitte die FAQ's auf unserer Homepage oder Kontaktieren Sie bitte unseren Support.**

**F.A.Q:**

<http://www.backupmotion.com/de/ueberbackupmotion/faq>

**Support:**

<http://www.backupmotion.com/de/component/artforms/?formid=4>